



Süsteemi infoleht  
BASWAphon Fine

# Sisukord

1	Kasutamine	1
2	Süsteemi profiil	2
3	Süsteemi ülesehitus	2
4	Süsteemi paksus	3
5	Süsteemi kaal	3
6	Süsteemi mõõteväärtused	4
7	Paigaldamise aeg	7
8	Pealispinna kaitse/puhastamine/parandamine	8
9	Õiguslane info	8

# Süsteemi infoleht

## Baswaphon Fine

### 1 Kasutamine

Lagedele ja seintele reverberatsiooniaja lühendamiseks.

#### Omadused:

- Suurepärane lairibaheli neeldumine,
- Minimaalne paigalduskõrgus,
- Sile, vuukideta pealispind,
- Lai värvitoonide valik (NCS/RAL)
- Mittepõlev (A2-s1, d0) DIN EN 13501-1 järgi

#### Sobib paigaldamiseks:

- Horisontaalsetele, kald- ja vertikaalpindadele,
- Vuukideta, sirgetele kuni 500 m<sup>2</sup> suurustele pindadele (betoonil) ja 150 m<sup>2</sup> suurustele pindadele (kipsplaadil, rippüsteemidel, jälgida kipsi tootja poolt esitatud andmeid mõõtmete kohta),

#### Nõuded aluspinnale (lagi / sein):

BASWAphon süsteemi liimimiseks peab aluspind vastama järgmistele nõuetele:

1. Olema mineraalne, massiivne või rippüsteem,
2. Vastama nõutud lõppvormile,
3. Olema stabiilne,
4. Nakketõmbetugevus peab olema > 250 N/m<sup>2</sup> (25kg/m<sup>2</sup>),
5. Olema õhutihe,
6. Kastepunkti tekke takistus peab olema tagatud

#### Paigaldamise tingimused:

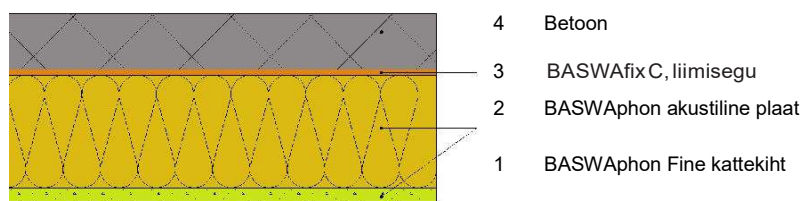
BASWAphon akustilisi süsteeme võivad paigaldada ainult ettevõtjad, kes on saanud väljaõppe BASWA acoustic AG poolt ning kellele on väljastatud BASWAphoni sertifikaat. Sama kehtib ka toodete tarnimise kohta. BASWA acoustic AG tarnib tooteid ainult sertifitseeritud ettevõtjatele. Muus osas kehtivad BASWA paigaldusjuhised.

## 2 Süsteemi profiil

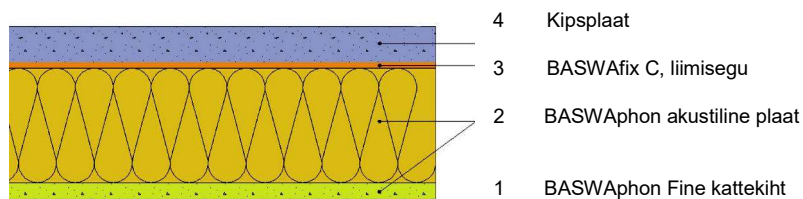
- Ühekihiline süsteem
- Lõppkihi tera suurus 0.5 mm
- Peeneteraline pealispind
- Kiire paigaldus
- Standardvärvitoon NCS S 0500 -N
- Pealispinna karedus maksimaalselt <Q3>

## 3 Süsteemi ülesehitus

Massiivsed laed

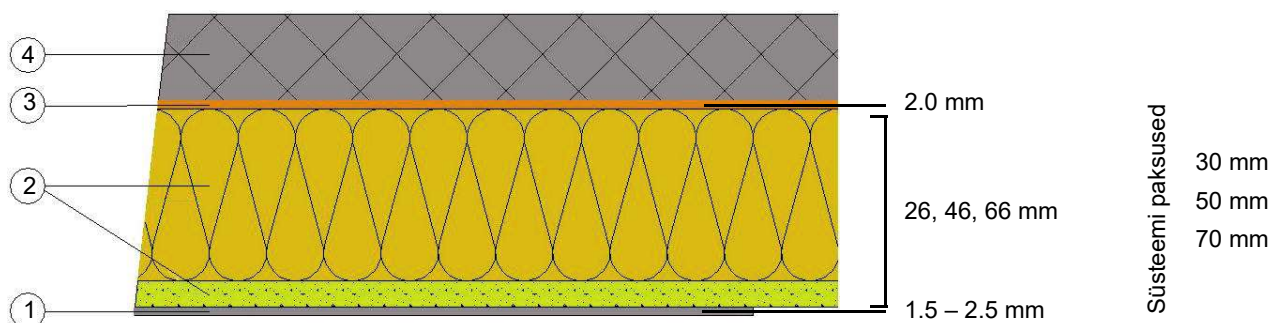


Ripplaed



## 4 Süsteemi paksus

Massiivne aluspind või rippkonstruktsioon



1. BASWAphon Fine kattedkiht 2. BASWAphon akustiline plaat 3. Liim 4. Aluspind

## 5 Süsteemi kaal

Alates aluspinna alumisest servast:

Süsteemi paksus 30 mm	ca 100 N / m <sup>2</sup>	(10 kg / m <sup>2</sup> )
Süsteemi paksus 50 mm	ca 120 N / m <sup>2</sup>	(12 kg / m <sup>2</sup> )
Süsteemi paksus 70 mm	ca 140 N / m <sup>2</sup>	(14 kg / m <sup>2</sup> )

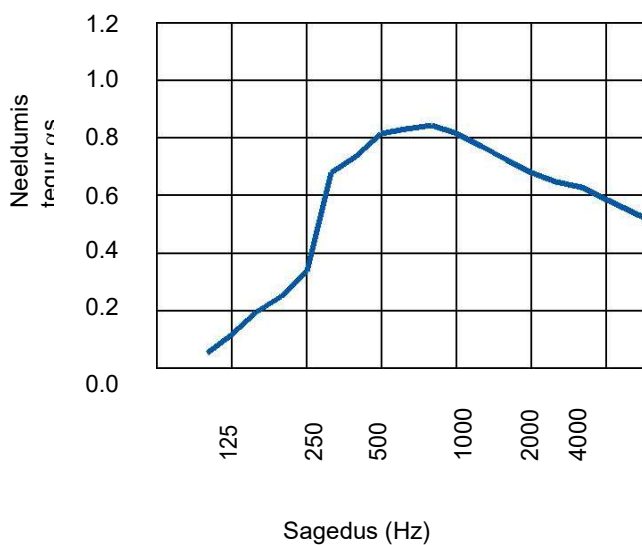
Märkus:

Andmed kaalu kohta võivad sõltuvalt käsitsi paigaldamisest  $\pm 15$  N/m<sup>2</sup> (1.5 kg/m<sup>2</sup>) võrra varieeruda.

## 6 Süsteemi mõõteväärtused

Massiivsed laed

30 mm massiivsetel lagedel  $\alpha_w = 0.70$  klass : C

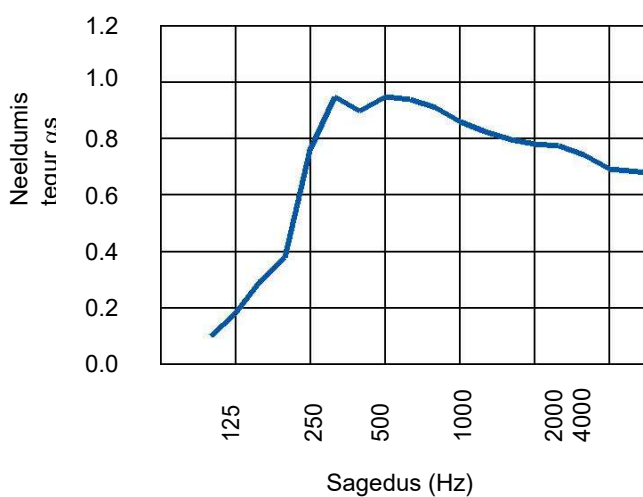


f	$\alpha_s$
100	0.06
125	0.11
160	0.20
200	0.25
250	0.34
315	0.68
400	0.73
500	0.81
630	0.83
800	0.84
1000	0.81
1250	0.77
1600	0.72
2000	0.68
2500	0.65
3150	0.63
4000	0.59
5000	0.55

Helineeldumistegur  $\alpha_s$  ISO-normi DIN EN ISO 20354 järgi

Hz

50 mm massiivsetel lagedel  $\alpha_w = 0.85$  klass : B

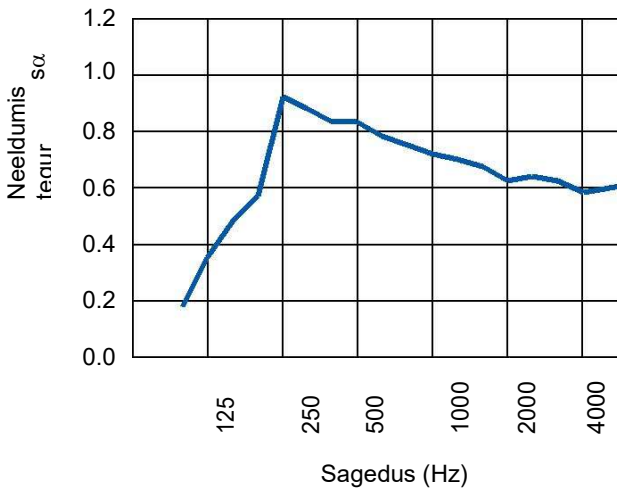


f	$\alpha_s$
100	0.11
125	0.19
160	0.31
200	0.39
250	0.77
315	0.95
400	0.90
500	0.95
630	0.94
800	0.91
1000	0.87
1250	0.83
1600	0.80
2000	0.79
2500	0.78
3150	0.75
4000	0.70
5000	0.69

Helineeldumistegur  $\alpha_s$  ISO-normi DIN EN ISO 20354 järgi

Hz

**70 mm massiivsetel lagedel  $\alpha_w = 0.70$  (L) klass : C**



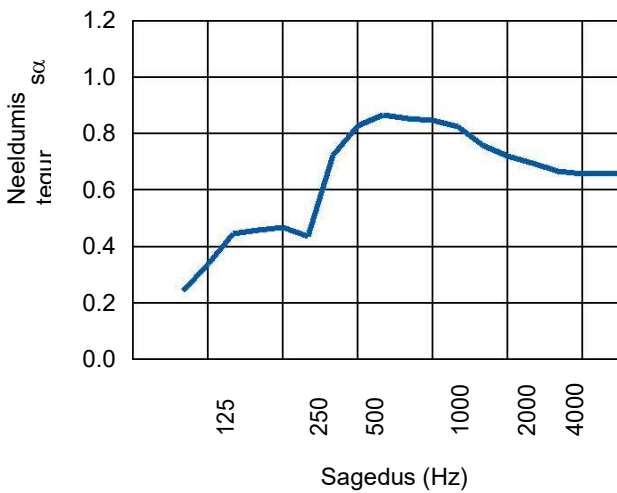
f	$\alpha_s$
100	0.19
125	0.35
160	0.48
200	0.57
250	0.92
315	0.88
400	0.83
500	0.83
630	0.79
800	0.75
1000	0.72
1250	0.70
1600	0.68
2000	0.63
2500	0.64
3150	0.63
4000	0.59
5000	0.60

Helineeldumistegur  $\alpha_s$  ISO-normi DIN EN ISO 20354 järgi

Hz

**Ripplaed**

**30 mm rippkonstruktsioon, 200 mm  $\alpha_w = 0.75$  klass : C**



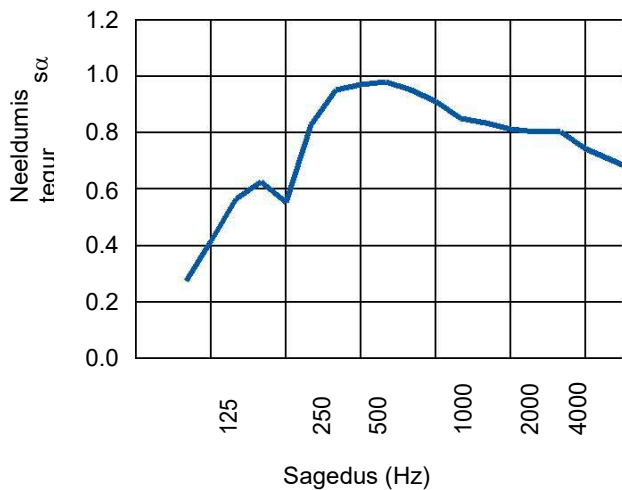
f	$\alpha_s$
100	0.25
125	0.34
160	0.43
200	0.46
250	0.47
315	0.44
400	0.72
500	0.83
630	0.87
800	0.86
1000	0.85
1250	0.82
1600	0.76
2000	0.72
2500	0.70
3150	0.67
4000	0.66
5000	0.66

Helineeldumistegur  $\alpha_s$  ISO-normi DIN EN ISO 20354 järgi

Hz

**50 mm rippkonstruktsioon,  
200 mm**

$\alpha_w = 0.85$  klass : B



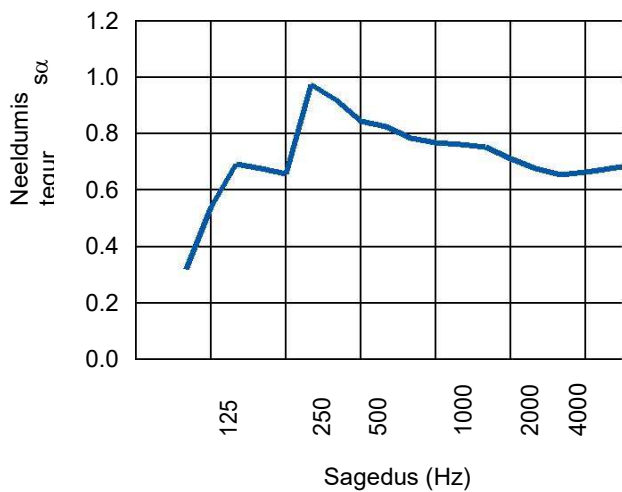
f	$\alpha_s$
100	0.28
125	0.41
160	0.59
200	0.62
250	0.56
315	0.83
400	0.95
500	0.97
630	0.98
800	0.95
1000	0.91
1250	0.86
1600	0.84
2000	0.81
2500	0.80
3150	0.80
4000	0.74
5000	0.71

Hz

Helineeldumistegur  $\alpha_s$  ISO-normi DIN EN ISO 20354 järgi

**70 mm rippkonstruktsioon,  
200 mm**

$\alpha_w = 0.75$  klass : C



f	$\alpha_s$
100	0.32
125	0.54
160	0.69
200	0.68
250	0.66
315	0.98
400	0.92
500	0.84
630	0.83
800	0.79
1000	0.77
1250	0.76
1600	0.75
2000	0.71
2500	0.68
3150	0.66
4000	0.67
5000	0.68

Hz

Helineeldumistegur  $\alpha_s$  ISO-normi DIN EN ISO 20354 järgi



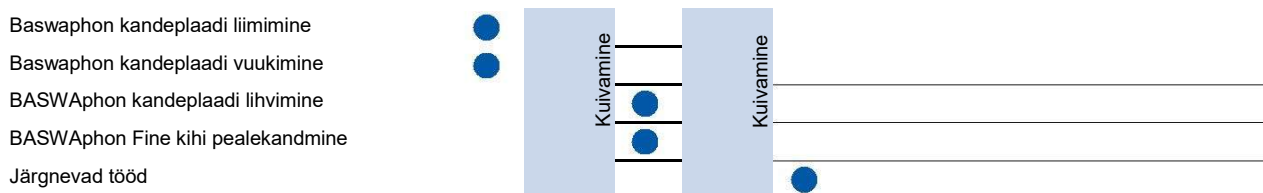
## 7 Paigaldamise aeg

Tabelis toodud paigaldamise aeg lähtub kolme- kuni neljaliikmelisest paigaldajate töögrupist ja laest suurusega 80-100 m<sup>2</sup>. BASWAphon vuugi- ja viimistlusmasside kuivamisaeg sõltub ruumi kliimaatilistest tingimustest: ruumi temperatuur 20°C / 50% suhtelist õhuniiskust. Igal tööetapil tuleb lasta täielikult kuivada, materjali niiskus < 10%.

### Baswaphon Fine

Paigaldamise aeg päevades

1 2 3 4 5 6 7 8 9 10 11 12 13 14



## 8 Pealispinna kaitse / puhastamine / parandamine

Vaata BASWA planeerimisdokumentatsiooni [www.baswa.com](http://www.baswa.com).

## 9 Õiguslane info

Käesolevad andmed, eelkõige meie toodete paigaldamise ja kasutamise juhised põhinevad meie teadmistel ja kogemustel nende toodete kasutamisel normaaltingimustel eeldusel, et tooteid on asjatundlikult hoiustatud ja kasutatud. Erinevate materjalide, aluspindade ja erinevate töötingimuste tõttu ei saa tagada töö tulemust ega anda garantiid, mis iganes õigussuhte alusel ei nende juhiste ega suulise nõustamise kohta, välja arvatud siis kui tegemist on meiepoolse tahtluse või jämeda hooletusega. Siinkohal peab kasutaja tõendama, et ta on kirjalikult kõik teadmised, mida BASWA hinnangu andmiseks vajab, õigeaegselt ja täielikult edastanud. Kasutaja peab kontrollima toodete sobivust soovitud kasutusotstarbeks. Reserveerime endale õiguse teha muudatusi toote spetsifikatsioonides. Tuleb jälgida kolmandate isikute kaitseõigusi. Muus osas kehtivad meie igakordsed müügi- ja tarnetingimused. Igakordselt kehtib kõige aktuaalsem süsteemi tooteinfo leht, mille saate meilt järelpärimisel.

BASWA acoustic AG  
Marmorweg 10  
CH-6283 Baldegg

T +41 (0)41 914 02 22  
F +41 (0)41 914 02 20  
[info@baswa.com](mailto:info@baswa.com)  
[www.baswa.com](http://www.baswa.com)

